



# TALLER GOBERNANZA AMPLIADA

Fomento del Ecosistema de Innovación  
del Distrito Metropolitano de Quito (DMQ)

AGOSTO 2022

# GULLIVER

**iQ** <sup>EK</sup> Innovación  
Quito  
Ecuador-Korea

CORPORACIÓN DE PROMOCIÓN ECONÓMICA  
**CONQUITO**



Empowered lives.  
Resilient nations.

**PRO**  
innóvate

**ANIT** AGENCIA NACIONAL  
DE INVESTIGACIÓN  
E INNOVACIÓN

**CORFO**

**ruta<sup>n</sup>**  
MEDELLÍN  
CENTRO DE INNOVACIÓN Y NEGOCIOS

**BID** | **LAB**



## Las habilidades emprendedoras están democráticamente extendidas, los ecosistemas no.

Somos una **agencia de aceleración de ecosistemas colaborativos** que trabaja para democratizar el emprendimiento y la innovación en Chile y el mundo.

Interactuamos en ciudades, territorios, regiones y países, involucrando a todos sus actores como motor del ecosistema.

Hemos trabajado en **28 ecosistemas** de I&E, nacionales e internacionales, movilizandando la colaboración requerida para avanzar en los ODS.

Somos **Empresa B** con triple Impacto positivo además de ser Carbono Neutral. Hemos sido reconocidos con el premio "Best For The World" por el movimiento Global de Empresas B.



# COLABORACIÓN EXTREMA



**GULLIVER**  
ACELERANDO ECOSISTEMAS

Sistema



# COLABORACIÓN EXTREMA

**iQ**<sup>EK</sup> Innovación  
Quito  
Ecuador-Korea

CORPORACIÓN DE PROMOCIÓN ECONÓMICA  
**CONQUITO**



# COLABORACIÓN EXTREMA

CULTIVAR UNA  
ÉPICA COMÚN

ENTRELAZAR  
ACTORES

CIUDADES+B  
CITIES CAN B

INVOLUCRAR AL  
SECTOR PRIVADO

PROMOVER EL IMPACTO  
COLECTIVO CIUDADANO



IBAL BONTIN 2019

# COLABORACIÓN EXTREMA

**iQ**<sup>EK</sup> Innovación  
Quito  
Ecuador-Korea

CORPORACIÓN DE PROMOCIÓN ECONÓMICA  
**CONQUITO**



CULTIVAR UNA  
ÉPICA COMÚN

NOS CONVIENE  
A TOD@S  
NOSOTR@S

# COLABORACIÓN EXTREMA



CORPORACIÓN DE PROMOCIÓN ECONÓMICA  
**CONQUITO**



**CULTIVAR UNA  
ÉPICA COMÚN**

¿QUÉ QUEREMOS ESTAR  
**CELEBRANDO**  
AL 2030?

*Quito Próspero*  
*Quito Sostenible*  
*Quito Inclusivo*

# COLABORACIÓN EXTREMA

CULTIVAR UNA  
ÉPICA COMÚN

ENTRELAZAR  
ACTORES

CIUDADES+B  
CITIES CAN B

INVOLUCRAR AL  
SECTOR PRIVADO

PROMOVER EL IMPACTO  
COLECTIVO CIUDADANO



IBAL BONTIN 2019



# COLABORACIÓN EXTREMA

**iQ**<sup>EK</sup> Innovación  
Quito  
Ecuador-Korea

CORPORACIÓN DE PROMOCIÓN ECONÓMICA  
**CONQUITO**



**ENTRELAZAR  
ACTORES**

**TOD@S**  
DE ACUERDO  
EN TODO  
TODO EL TIEMPO

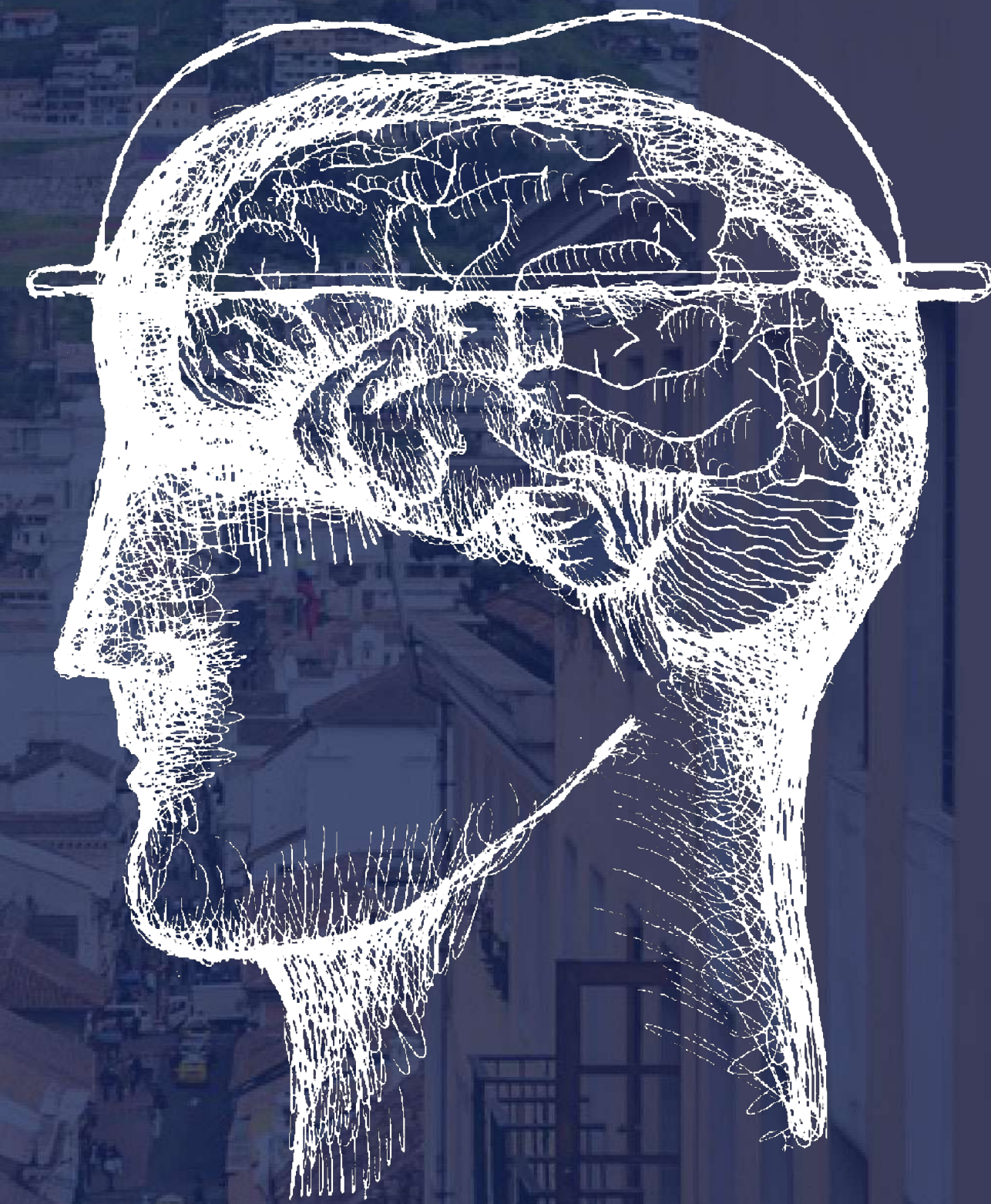
# COLABORACIÓN EXTREMA

iQ<sup>EK</sup> Innovación  
Quito  
Ecuador-Korea

CORPORACIÓN DE PROMOCIÓN ECONÓMICA  
**CONQUITO**



~~TOD@S~~  
DE ACUERDO  
EN TODO  
TODO EL TIEMPO



# COLABORACIÓN EXTREMA



CORPORACIÓN DE PROMOCIÓN ECONÓMICA  
**CONQUITO**



~~TOD@S~~  
DE ACUERDO  
EN TODO  
TODO EL TIEMPO

ALGUN@S  
DE ACUERDO  
EN ALGUNAS COSAS  
DURANTE ALGÚN RATO

# COLABORACIÓN EXTREMA

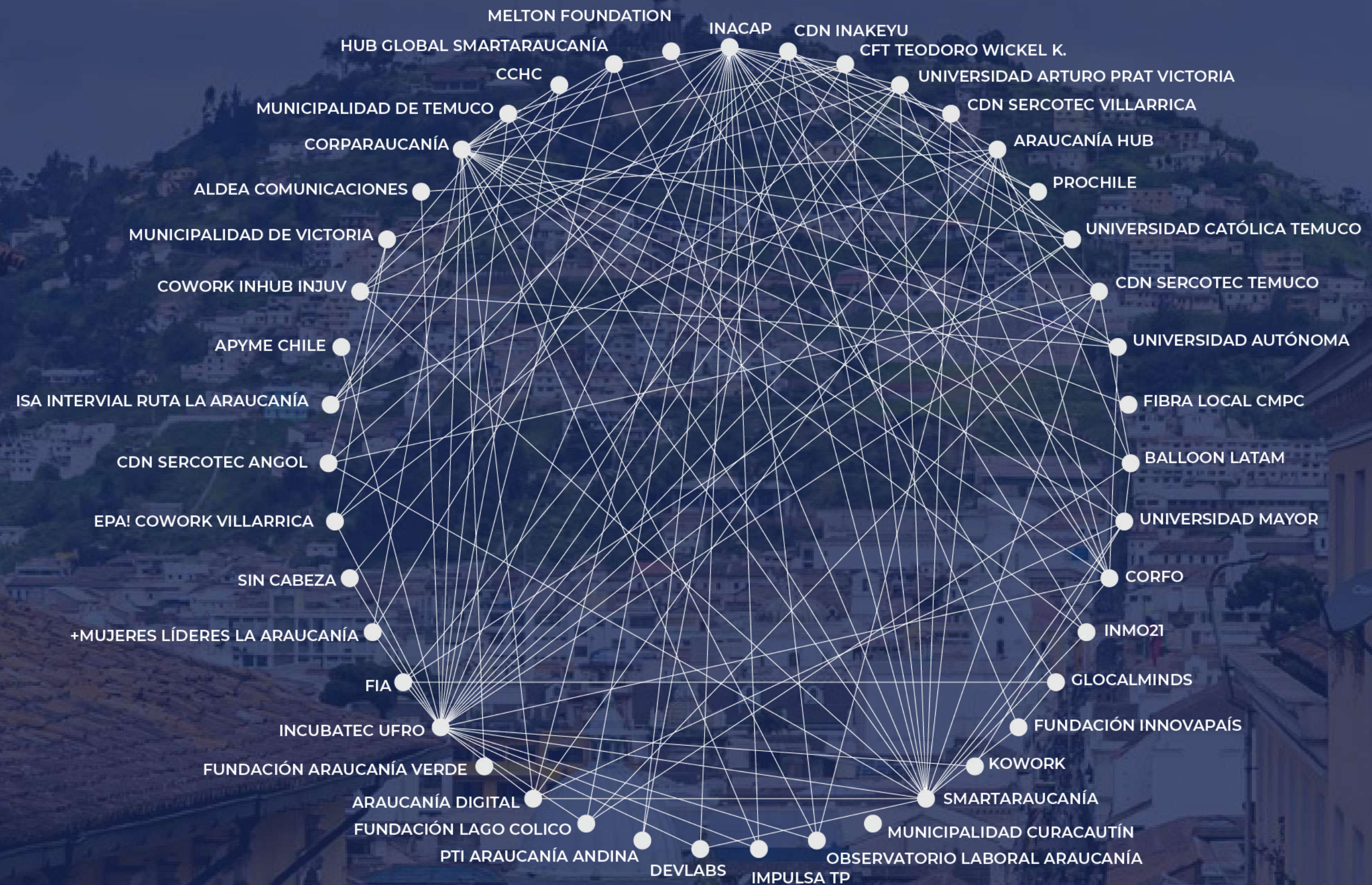


**ALGUN@S**  
DE ACUERDO  
EN **ALGUNAS** COSAS  
DURANTE ALGÚN RATO

METAS  
SUEÑOS  
HABILIDADES  
DOLORS  
OBJETIVOS  
AREAS  
PROPÓSITOS  
DESAFÍOS  
RECURSOS

**SINERGIAS**

# COLABORACIÓN EXTREMA



# SINERGÍAS

# COLABORACIÓN EXTREMA



CORPORACIÓN DE PROMOCIÓN ECONÓMICA  
**CONQUITO**



NECESITAMOS TRABAJAR JUNTOS SI QUEREMOS  
UN ECOSISTEMA DE INNOVACIÓN  
QUE CUIDE Y CULTIVE UN FUTURO COMÚN

# PROPÓSITO DEL PROGRAMA

Contribuir al fortalecimiento del **ecosistema de innovación**, ciencia y tecnología (ICT) del Distrito Metropolitano de Quito (DMQ) a través de la articulación de actores, potenciando el **Distrito de Innovación** y la estructuración de una **estrategia de innovación** de la ciudad orientada a **misiones**, con especial énfasis en la **Agenda 2030** de desarrollo sostenible.



# EVOLUCIÓN DEL ECOSISTEMA





# Quito Próspero

# Quito Inclusivo

# Quito Sostenible

## CONVOCAR VOLUNTADES

CONVOCAR LÍDERES MOVILIZADOS POR EL DESARROLLO SOSTENIBLE DE LA CIUDAD A TRAVÉS DE LA ICT

## VISIÓN COMPARTIDA

CONSTRUIR UNA VISIÓN DE FUTURO COMPARTIDA CON DESAFÍOS QUE NOS CONVOQUE E IMPORTE A TODOS

## AGENDA DE INICIATIVAS

CONOCER LAS MOTIVACIONES E INICIATIVAS EN CURSO DE LA GOBERNANZA Y PUNTOS DE ENCUENTRO

## COLABORACIÓN Y SINERGIAS

IDENTIFICAR OPORTUNIDADES DE COLABORACIÓN Y ACELERAR SINERGIAS ENTRE ACTORES

## DESAFÍOS COMPARTIDOS

IDENTIFICAR DESAFÍOS COMPARTIDOS PARA DISEÑAR NUEVAS INICIATIVAS COLECTIVAS

## ACCIÓN COLECTIVA

CAPACIDAD DE ACCIÓN COLECTIVA ENTRE ACTORES DE LA GOBERNANZA

# Quito Próspero

# Quito Inclusivo

# Quito Sostenible

ETAPA DE CONVERGENCIA

IMPLEMENTACIÓN TEMPRANA

## CONVOCAR VOLUNTADES

## VISIÓN COMPARTIDA

## AGENDA DE INICIATIVAS

## COLABORACIÓN Y SINERGIAS

## DESAFÍOS COMPARTIDOS

## ACCIÓN COLECTIVA

CONVOCAR LÍDERES MOVILIZADOS POR EL DESARROLLO SOSTENIBLE DE LA CIUDAD A TRAVÉS DE LA ICT

CONSTRUIR UNA VISIÓN DE FUTURO COMPARTIDA CON DESAFÍOS QUE NOS CONVOQUE E IMPORTE A TODOS

CONOCER LAS MOTIVACIONES E INICIATIVAS EN CURSO DE LA GOBERNANZA Y PUNTOS DE ENCUENTRO

IDENTIFICAR OPORTUNIDADES DE COLABORACIÓN Y ACELERAR SINERGIAS ENTRE ACTORES

IDENTIFICAR DESAFÍOS COMPARTIDOS PARA DISEÑAR NUEVAS INICIATIVAS COLECTIVAS

CAPACIDAD DE ACCIÓN COLECTIVA ENTRE ACTORES DE LA GOBERNANZA

MAPEO, IDENTIFICACIÓN Y CONVOCATORIA DE ACTORES

CONVOCAR UNA GOBERNANZA MULTISECTORIAL Y REPRESENTATIVA DEL ECOSISTEMA

DEFINICIÓN DE UNA VISIÓN COMPARTIDA PARA QUITO  
+PROSPERO  
+INCLUSIVO  
+SOSTENIBLE

VISUALIZACIÓN DE LAS MISIONES, SECTORES Y DESAFÍOS PRIORITARIOS POR MISIÓN

VALIDACIÓN DE MISIONES Y DESAFÍOS

DEFINICIÓN DE ESTRATEGIA Y PLAN AL 2030 PARA ALCANZAR LA VISIÓN Y MISIONES

COMPLEMENTAR AGENDA COLECTIVA Y NUEVAS SINERGIAS

SEGUIMIENTO AL TRABAJO COLABORATIVO Y ACELERACIÓN DE SINERGIAS

IDENTIFICACIÓN DE DESAFÍOS COMPARTIDOS Y NUEVAS INICIATIVAS COLECTIVAS

AVANCES, RESULTADOS Y DESAFÍOS PARA UN SIGUIENTE CICLO DE ACELERACIÓN

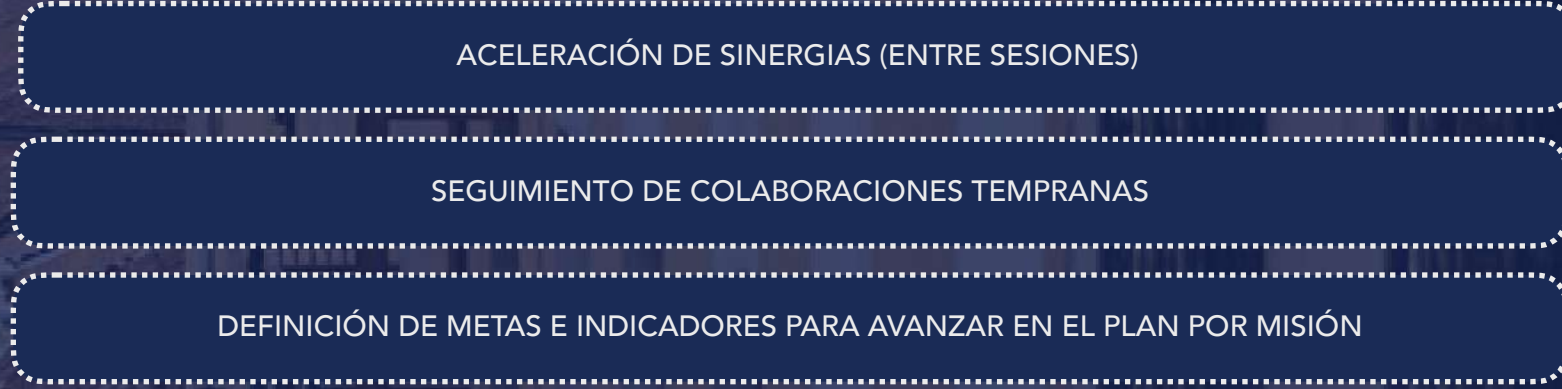
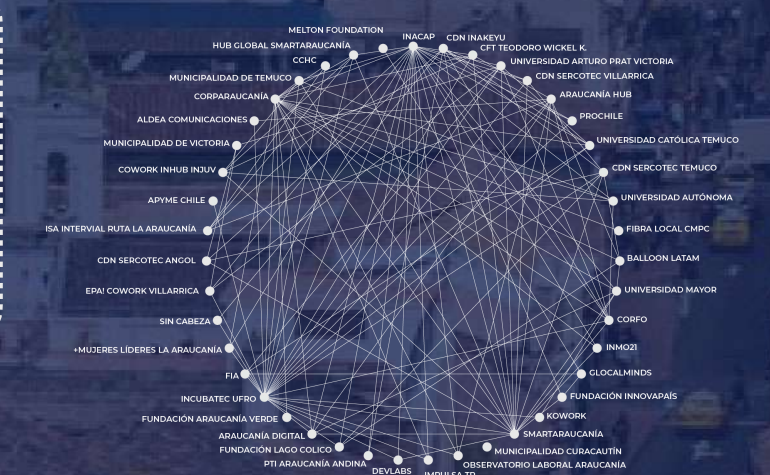
IDENTIFICACIÓN PROYECTOS COLECTIVOS IMIC

PLAN POR MISIÓN CON METAS E INDICADORES AL 2030

REVISIÓN DE ESTUDIOS Y DIAGNOSTICOS PREVIOS

IDENTIFICACIÓN DE INICIATIVAS EN CURSO ALINEADAS A LAS MISIONES

ACELERACIÓN DE SINERGIAS ENTRE LAS INICIATIVAS EXISTENTES



31 AGO

28 SEP

OCTUBRE A MARZO

# QUIÉNES SOMOS

## ACADEMIA



## OO.II.



## IMPULSORES



## SECTOR PRIVADO



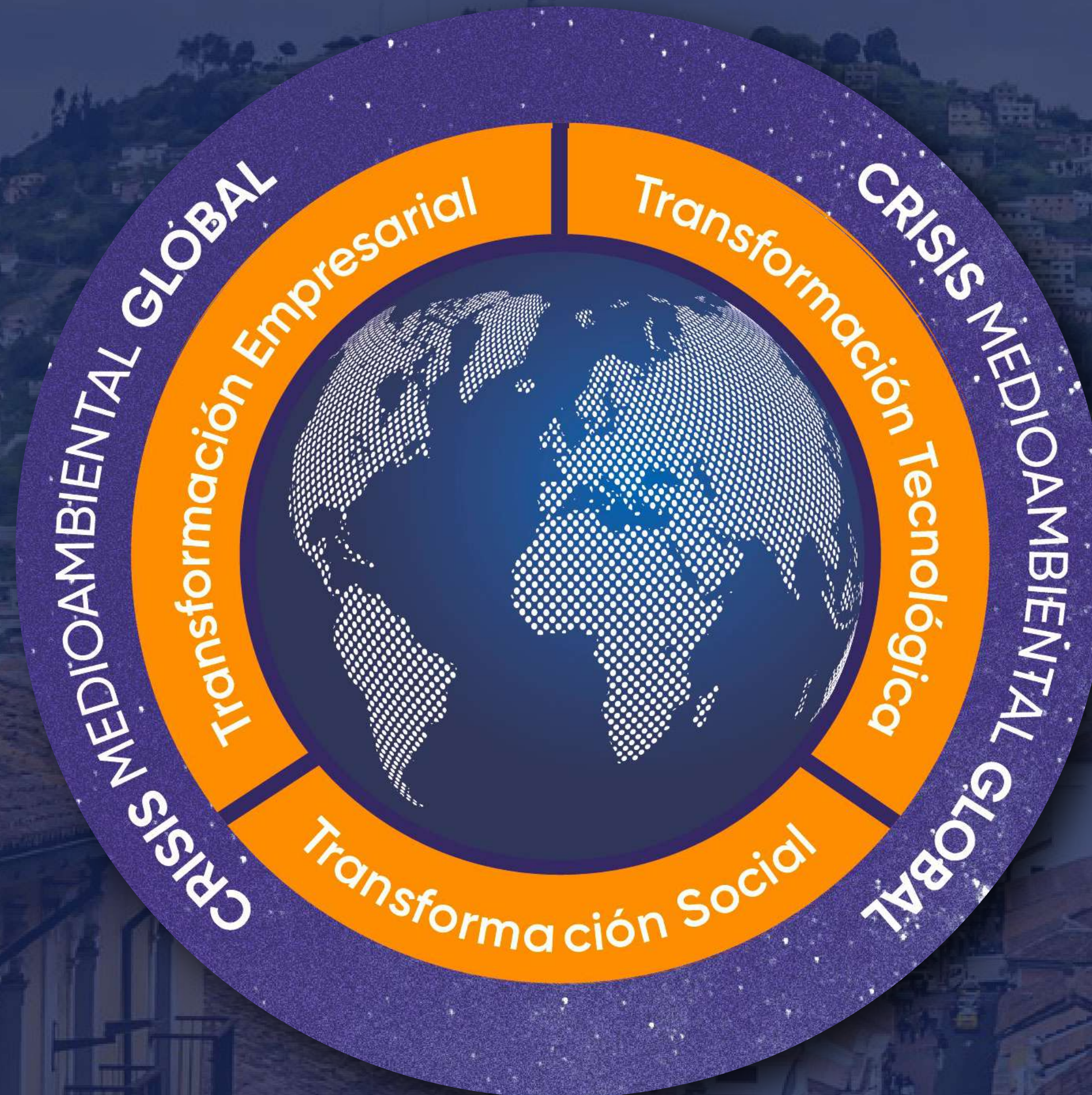
## SECTOR PÚBLICO



## SOCIEDAD CIVIL



# MULTIPLES TRANSFORMACIONES



# SUEÑO COMPARTIDO AL 2030

## Quito Próspero

## Quito Inclusivo

## Quito Sostenible



# CÓMO IDENTIFICARLAS



- ▶ Las Misiones son **audaces**, **inspiracionales** y de **alta relevancia** para la sociedad.
- ▶ Indican una **dirección clara**, idealmente con con una **meta** específica y medible.
- ▶ Se logran a partir de una combinación de **iniciativas** y **proyectos** tanto bottom-up, como top-down.
- ▶ Son creadas a través de la **colaboración intersectorial**, **interdisciplinaria** y **multinivel**.
- ▶ Permite **repensar el rol** del Estado, del Sector Privado, la relación con la ciudadanía y las teorías que la sustentan.

# MISIONES



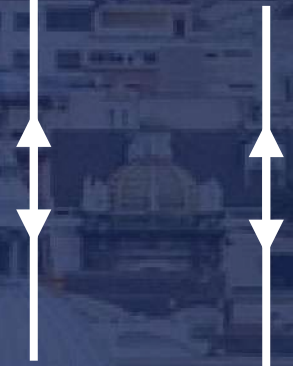
Agenda Política y vinculación ciudadana



Meta de misión



Innovación Inter sectorial



Portafolio de proyectos y experimentación bottom-up

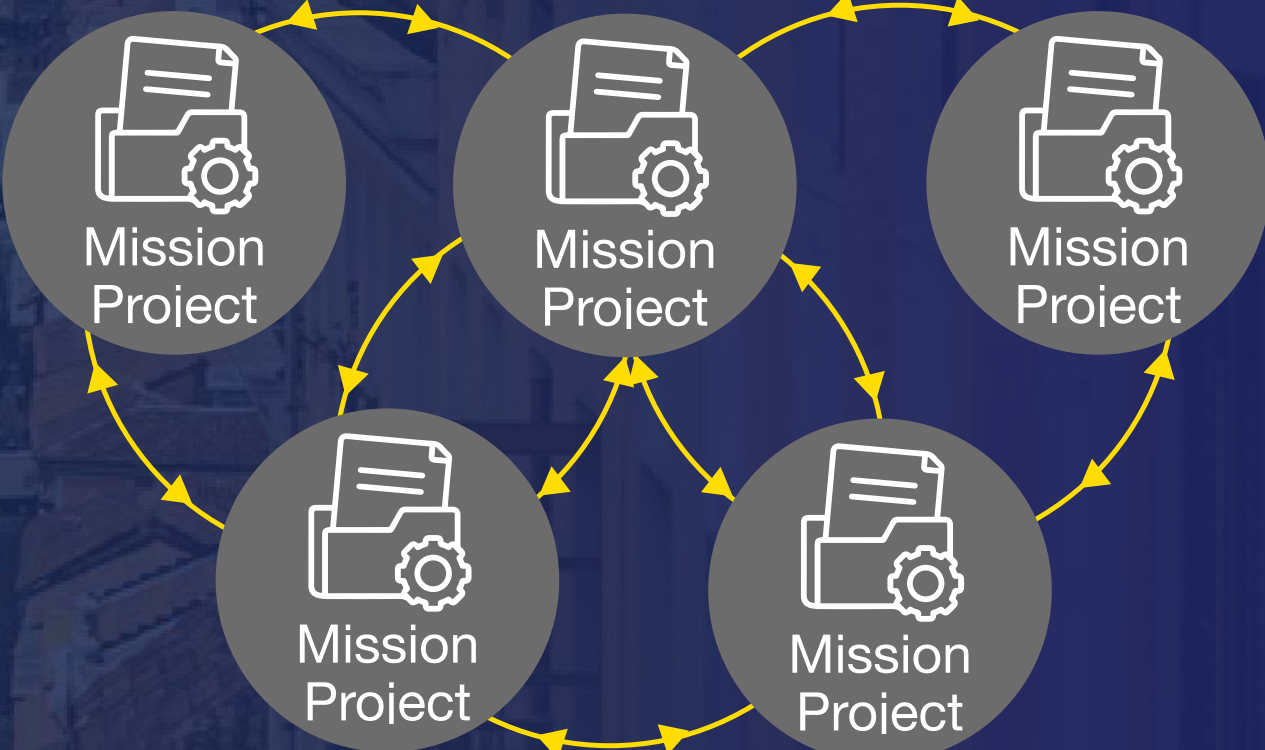
Macro Desafío



Misión

Sector Sector Sector

Sector Sector Sector Sector



# TRABAJO EN EL TALLER ANTERIOR





# TRABAJO EN EL TALLER ANTERIOR

## CHALLENGE

# Quito Próspero

## MISIÓN

1) Subir en la posición de rankings internacionales y/o Latinoamericanos, como:

- Quito posee el mejor índice de productividad y competitividad en Latinoamérica.
- Quito se ubica entre las Top 10 ciudades más innovadoras de la Región, siendo referente como Hub de Innovación en la Industria 4.0.
- Quito posee los mejores índices de desarrollo socioeconómico.
- Contar con una Industria de Venture Capital en el Top 10.

2) Mejoras en ámbitos vinculados a la economía, como:

- Crecimiento de la inversión en I+D al 2%.
- Lograr que el 80% del PIB sea por producción de tecnología.
- Contar con 5 unicornios generadores de empleo.
- Lograr que el 50% de las startups se conviertan en medianas empresas.
- Las MyPEs de Quito logran perdurar más de 5 años y generan empleo sostenido.
- Incremento de la exportación de servicios tecnológicos y la inversión privada en un 50%.

3) Mejorar el empleo y el emprendimiento:

- Incrementar la tasa de empleo a más del 60%.
- Inserción laboral juvenil alcanza el 80%.
- 20% menos de desempleo gracias al match entre oferta y demanda laboral.
- Reducción de las tasas de emprendimiento por subsistencia y aumento del emprendimiento desde la innovación.
- Financiamiento a más de 5.000 emprendedores tecnológicos.

## SECTORES

- Educación
- Innovación
- Inversión

## DESAFÍOS

1. POTENCIAR LA FORMACIÓN EN INNOVACIÓN

- Introducir la innovación en la educación pública, privada y a todo nivel.
- Impartir programas de fortalecimiento de capacidades.

2. POTENCIAR EL FINANCIAMIENTO PARA LA INNOVACIÓN

- Capital semilla para emprendimientos de base tecnológica e innovación.

3. FORTALECER UN ECOSISTEMA ARTICULADO

- Creación de Comité Quiteño para la articulación permanente de la academia, la producción y la inversión público privada.

# TRABAJO EN GRUPOS | PARTE 1

## MISIONES

- ▶ Revisar resultados trabajo 1° Taller.
- ▶ Terminar de definir juntos **UNA MISIÓN** / Redactar.
- ▶ Revisar y/o completar sectores y desafíos.
  
- ▶ Registrar en el **CANVAS** del grupo.
- ▶ Elegir un vocero del grupo para compartir experiencia en plenario.



**30 MINUTOS**

# TRABAJO EN GRUPOS | PARTE 2

## AGENDA COLABORATIVA

- ▶ Incorporar **proyectos e iniciativas en curso** alineadas a los desafíos de la misión.
- ▶ **Compartir y registrar** en el lienzo de papel.
- ▶ Declarar las **ayudas** identificando espacios de colaboración.
- ▶ Elegir un **vocero** para compartir experiencia en plenario.



**45 MINUTOS**

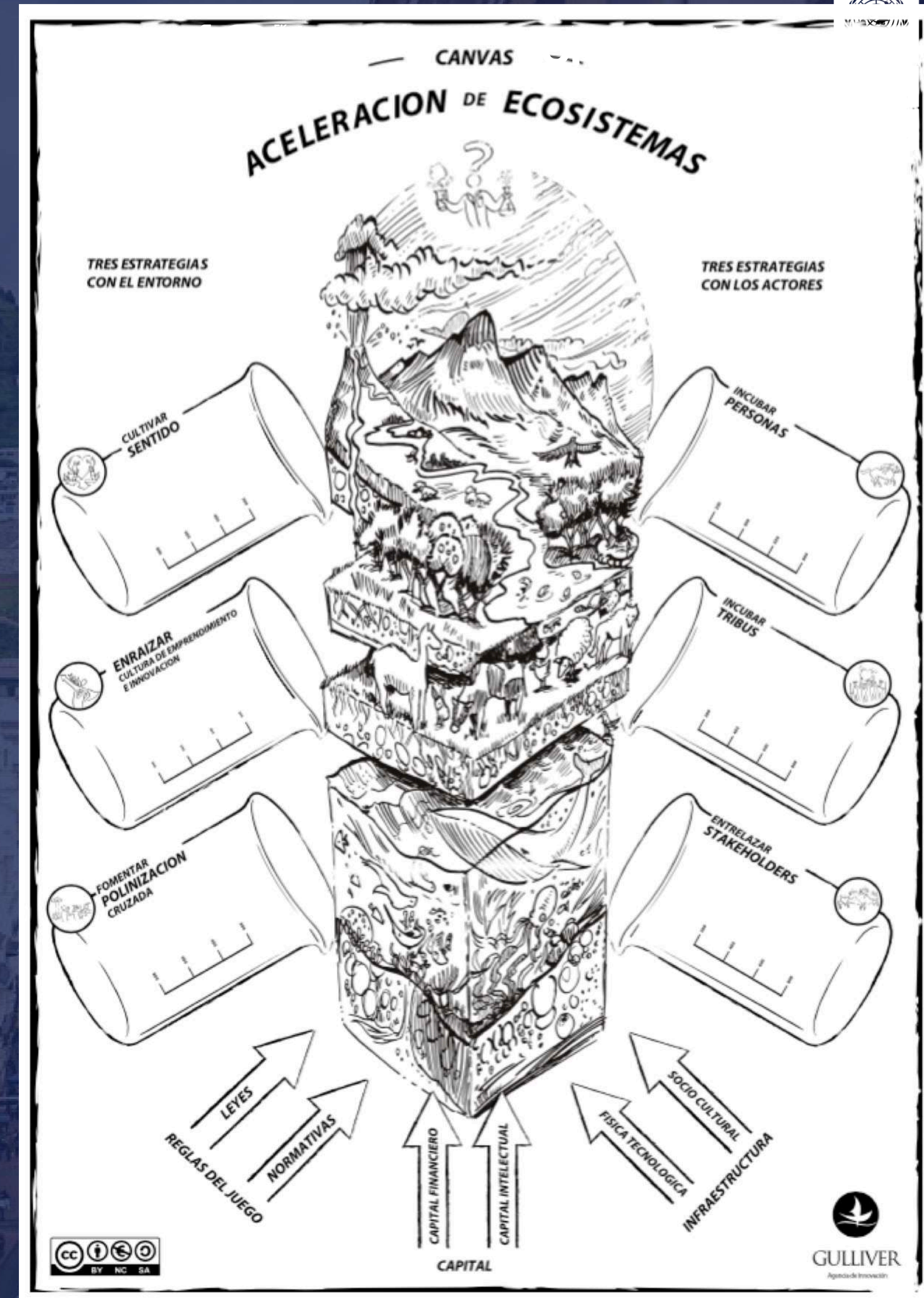


# INVITACIÓN

3 Instancias para transferir metodologías utilizadas y recomendadas (virtual):



Metodología de Gulliver para la acelerar ecosistemas colaborativos de Innovación y Emprendimiento en territorios. 6 estrategias.



# INVITACIÓN



## LEONARDO MALDONADO

Socio fundador de Gulliver,  
CoLíder de Ciudad+B. Experto  
en aceleración de ecosistemas  
colaborativos de E&I.

## CALENDARIO

---

1. **Importancia de acelerar Ecosistemas Colaborativos**  
Lunes 03 octubre de 15:00 a 16:30 hrs.
2. **Estrategias de Entorno**  
Lunes 10 octubre de 15:00 a 16:30 hrs.
3. **Estrategia con los Actores**  
Lunes 17 octubre de 15:00 a 16:30 hrs.

# PRÓXIMOS PASOS



CORPORACIÓN DE PROMOCIÓN ECONÓMICA  
**CONQUITO**



- ▶ Taller **Gobernanza Ampliada** | Miércoles 28 de Septiembre de 15:00 a 18:00 hrs.
- ▶ **Agenda Colaborativa** | Seguir completando la agenda con más iniciativas en curso.
- ▶ **Transferencia Metodologías** | Inscribirse en link que se enviará por correo.

**¡ ATENTOS AL MAIL !**

Revisar **Plataforma Interna** con todo el contenido



# MUCHAS GRACIAS

Fomento del Ecosistema de Innovación  
del Distrito Metropolitano de Quito (DMQ)